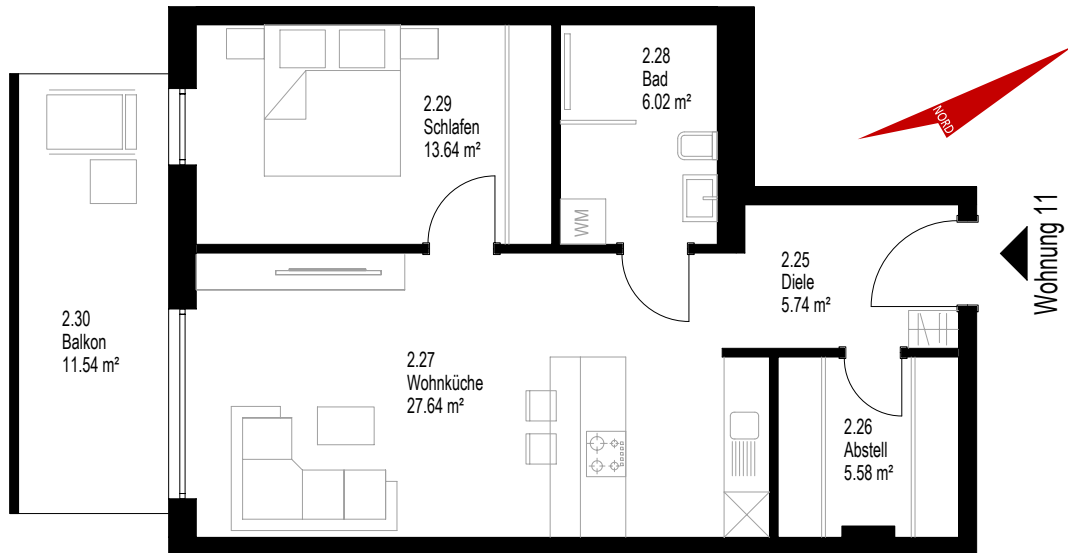
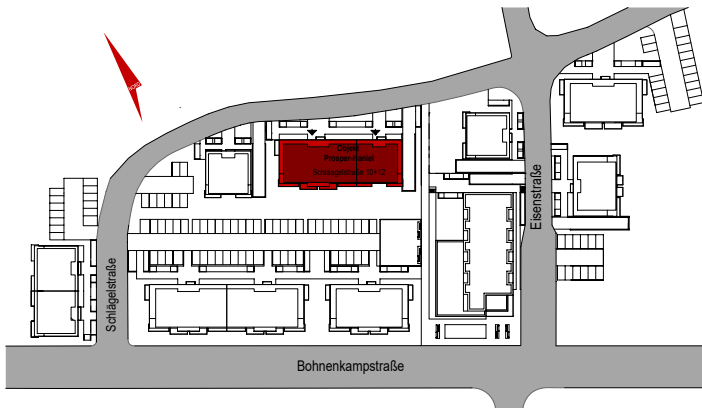


OBJEKT PROSPER HANIEL - SCHLÄGELSTRASSE 10,12 - 1. OBERESCHOSS - WOHNUNG 11



Lage im Wohnkomplex



Lage im Gebäude - 1. Obergeschoss



**Wohnfläche**

Raum Nr.	Raum	Anrechenbare Wohnfläche
2.25	Diele	5,74 m <sup>2</sup>
2.26	Abstellraum	5,58 m <sup>2</sup>
2.27	Wohnküche	27,64 m <sup>2</sup>
2.28	Bad	6,02 m <sup>2</sup>
2.29	Schlafen	13,64 m <sup>2</sup>
2.30	Balkon	5,77 m <sup>2</sup> (11,54 m <sup>2</sup> )

**64,39 m<sup>2</sup>**